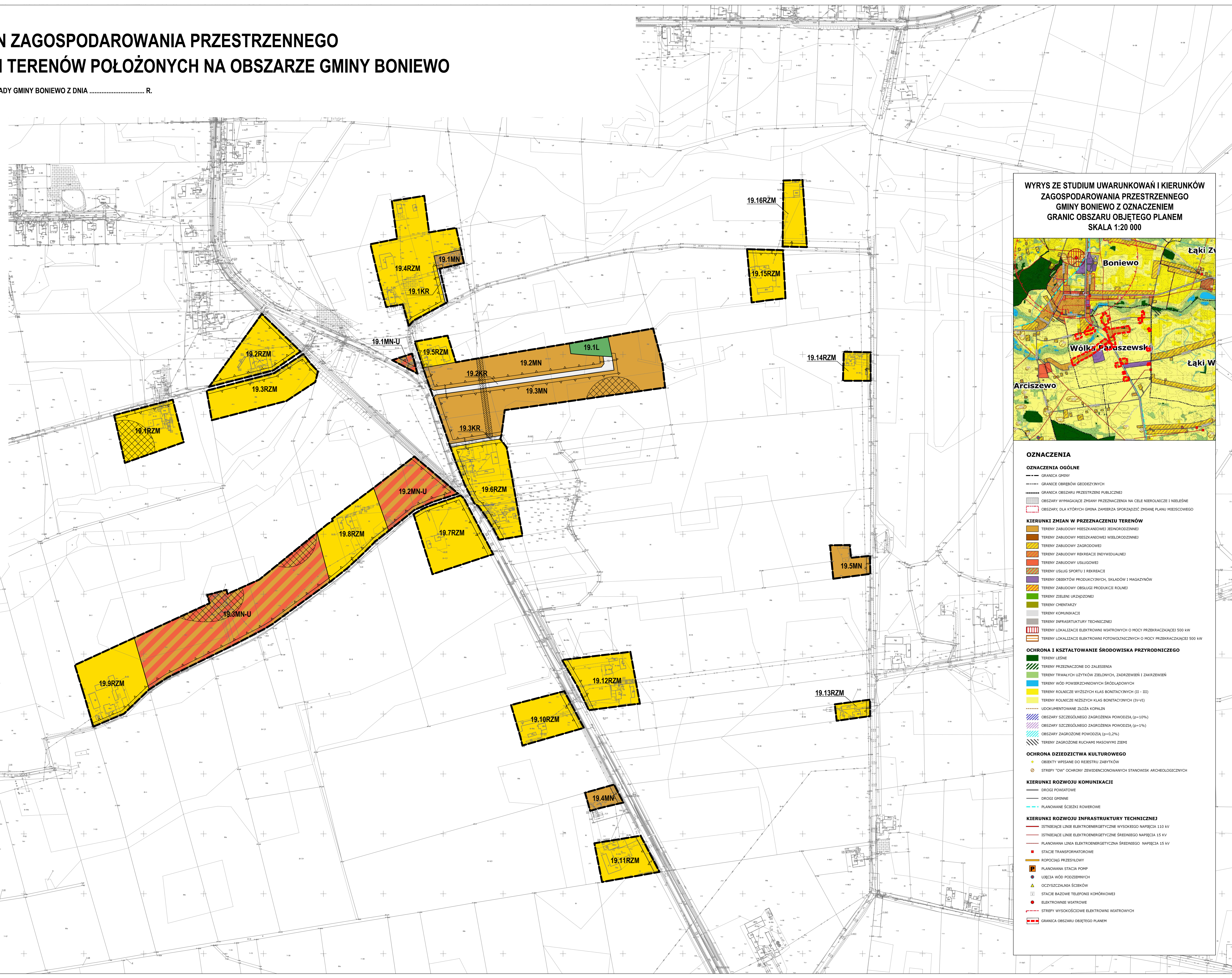


# MIEJSCOWY PLAN ZAGOSPODAROWANIA PRZESTRZENNEGO DLA WYBRANYCH TERENÓW POŁOŻONYCH NA OBSZARZE GMINY BONIEWO

ZALĄCZNIK NR 1 DO UCHWAŁY NR .../... R. RADY GMINY BONIEWO Z DNIA ..... R.  
ARKUSZ NR 19  
OBREB WÓLKA PARUSZEWSKA

- OZNACZENIA**
- OZNACZENIA STANOWIĄCE OBRAMOWANIE USTALENIA PLANU**
- GRANICA OBSZARU OBJĘTEGO PLANEM
  - LINE ROZGRANICZAJĄCE TERENY O RÓŻNYM PRZEZNACZENIU LUB RÓŻNYCH ZASADACH ZAGOSPODAROWANIA
  - NEPRZEKAZALNE LINE ZABUDOWY
  - STREFY "0" OCHRONY ARCHEOLOGICZNEJ
- OZNACZENIA INFORMACYJNE**
- PAS TECHNICZNY NAPĘWOTNYCH LINI ELEKTROENERGETYCZNYCH ŚREDNIEGO NAPIĘCIA
  - LINE WYKAROWE [m]



**WYRYS ZE STUDIUM UWARUNKOWAŃ I KIERUNKÓW ZAGOSPODAROWANIA PRZESTRZENNEGO GMINY BONIEWO Z OZNACZENIEM GRANIC OBSZARU OBJĘTEGO PLANEM SKALA 1:20 000**

**OZNACZENIA**

**OZNACZENIA OGÓLNE**

- GRANICA GMINY
- GRANICA OBRĘBÓW GEODEZYJNYCH
- GRANICA OBSZARU PRZESTRZENI PUBLICZNEJ
- OBSZARY WYMAGAJĄCE ZMIANY PRZEZNACZENIA NA CELE NIERUCHOMOŚCI I NIELEŚNE
- OBSZARY, DLA KTÓRYCH GMINA ZAMIERZA SPORZĄDZIĆ ZMIANĘ PLANU MIEJSCOWEGO

**KIERUNKI ZMIAN W PRZEZNACZENIU TERENÓW**

- TERENY ZABUDOWY MIESZKANOWEJ JEDNORODZINNEJ
- TERENY ZABUDOWY MIESZKANOWEJ WIELORODZINNEJ
- TERENY ZABUDOWY ZAGRODOWEJ
- TERENY ZABUDOWY REKREACJI INDYWIDUALNEJ
- TERENY ZABUDOWY USŁUGOWEJ
- TERENY USŁUG SPORTU I REKREACJI
- TERENY OBIEKTÓW PRODUKCYJNYCH, SKŁADÓW I MAGAZYNÓW
- TERENY ZABUDOWY OBSŁUGI PRODUKCJI ROLNEJ
- TERENY ZIELENI URZĄDZONEJ
- TERENY CMENTARZY
- TERENY KOMUNIKACJI
- TERENY INFRASTRUKTURY TECHNICZNEJ
- TERENY LOKALIZACJI ELEKTROWNI WIATROWYCH O MOCY PRZEKRACZAJĄCEJ 500 kW
- TERENY LOKALIZACJI ELEKTROWNI FOTOWOLTAEICZNYCH O MOCY PRZEKRACZAJĄCEJ 500 kW

**OCHRONA I KSZTAŁTOWANIE ŚRODOWISKA PRZYRODNICZEGO**

- TERENY LEŚNE
- TERENY PRZEZNACZONE DO ZALESIENIA
- TERENY TRWAŁYCH UŻYTKÓW ZIELONYCH, ZADRZEWIEN I ZAKRZEWIEN
- TERENY WÓD POWIERZCHNIOWYCH ŚRÓDLĄDOWYCH
- TERENY ROLNICZE WYŻSZYCH KLAS BONITACYJNYCH (II - III)
- TERENY ROLNICZE NIŻSZYCH KLAS BONITACYJNYCH (IV-V)
- UDOKUMENTOWANE ŻŁOŻA KOPALIN
- OBSZARY SZCZEGÓLNEGO ZAGROŻENIA POWODZIĄ (p=10%)
- OBSZARY SZCZEGÓLNEGO ZAGROŻENIA POWODZIĄ (p=1%)
- OBSZARY ZAGROŻONE POWODZIĄ (p=0,2%)
- TERENY ZAGROŻONE RUCHAMI MASOWYMI ZIEMIE

**OCHRONA DZIEDZICTWA KULTUROWEGO**

- OBIEKTY WPISANE DO REJESTRU ZABYTKÓW
- STREFY "0" OCHRONY ZEVIDENCJONOWANYCH STANÓWKI ARCHEOLOGICZNYCH

**KIERUNKI ROZWOJU KOMUNIKACJI**

- DRUGI POWIATOWE
- DRUGI GMINNE
- PLANOWANE ŚCIEŻKI ROWEROWE

**KIERUNKI ROZWOJU INFRASTRUKTURY TECHNICZNEJ**

- ISTNIEJĄCE LINE ELEKTROENERGETYCZNE WYSOKIEGO NAPIĘCIA 110 kV
- ISTNIEJĄCE LINE ELEKTROENERGETYCZNE ŚREDNIEGO NAPIĘCIA 15 kV
- PLANOWANA LINIA ELEKTROENERGETYCZNA ŚREDNIEGO NAPIĘCIA 15 kV
- STACJE TRANSFORMATOROWE
- ROPOCIĄG PRZESYŁOWY
- PLANOWANA STACJA POMP
- URĘCZIA WÓD PODZIEMNYCH
- OCZYSZCZALNIA ŚCIEKÓW
- STACJE BAZOWE TELEFONII KOMÓRKOWEJ
- ELEKTROWNIE WIATROWE
- STREFY WYSOKOŚCIOWE ELEKTROWNI WIATROWYCH
- GRANICA OBSZARU OBJĘTEGO PLANEM