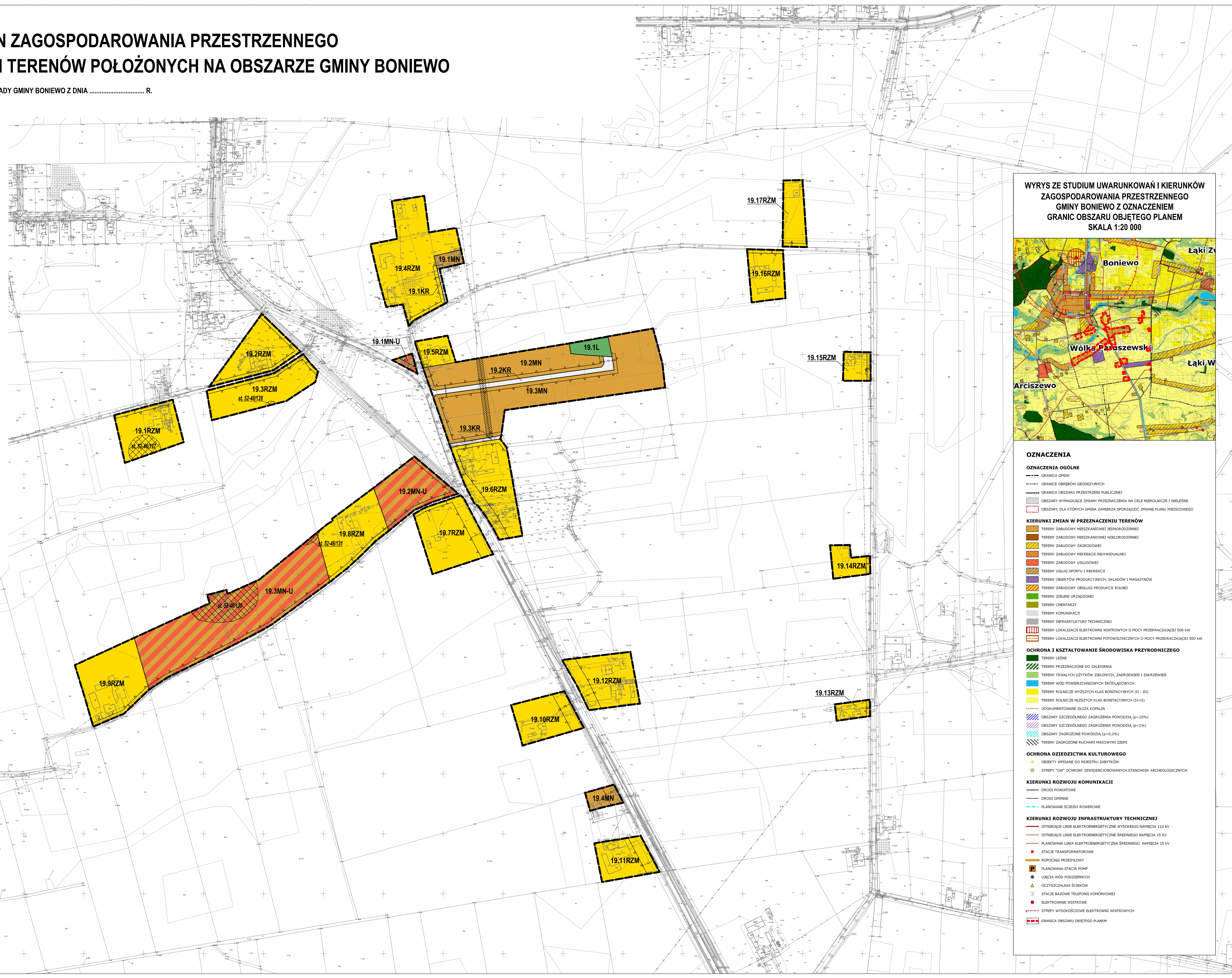


MIEJSCOWY PLAN ZAGOSPODAROWANIA PRZESTRZENNEGO DLA WYBRANYCH TERENÓW POŁOŻONYCH NA OBSZARZE GMINY BONIEWO

ZAŁĄCZNIK NR 1 DO UCHWAŁY NR .../... R. RADY GMINY BONIEWO Z DNIA R.
ARKUSZ NR 19
OBREB WÓLKA PARUSZEWSKA

- OZNACZENIA**
- OZNACZENIA STANOWIĄCE OGRANICZENIA USTALENIA PLANU**
- GRANICA OBSZARU OBJĘTEGO PLANEM
 - LINE ROZGRANICZAJĄCE TERENY O RÓŻNYCH PRZEZNACZENIACH LUB RÓŻNYCH ZASADACH ZAGOSPODAROWANIA
 - NEPRZEKAZALNE LINE ZABUDOWY
 - STREFY "0" OCHRONY ARCHEOLOGICZNEJ
 - MN - TERENY ZABUDOWY MIESZKANOWEJ JEDNORODZINNEJ
 - MN-U - TERENY ZABUDOWY MIESZKANOWEJ JEDNORODZINNEJ LUB USŁUG
 - RZM - TERENY ZABUDOWY ZAGRODOWEJ
 - L - TEREN LASU
 - KR - TERENY KORMIWIACJI DROGOWEJ WEWNĘTRZNEJ
- OZNACZENIA INFORMACYJNE**
- PAS TECHNICZNY NAPIĘTOWYCH LINII ELEKTROENERGETYCZNYCH ŚREDNIEGO NAPIĘCIA
 - LINE WYKAWOWE [m]



WYRYS ZE STUDIUM UWARUNKOWAŃ I KIERUNKÓW ZAGOSPODAROWANIA PRZESTRZENNEGO GMINY BONIEWO Z OZNACZENIEM GRANIC OBSZARU OBJĘTEGO PLANEM SKALA 1:20 000

OZNACZENIA

OZNACZENIA OGÓLNE

- GRANICA GMINY
- GRANICA OBRĘBÓW GEODEZYJNYCH
- GRANICA OBSZARU PRZESTRZENI PUBLICZNEJ
- OBSZARY WYMAGAJĄCE ZMIANY PRZEZNACZENIA NA CELE NIERUCHOMOŚCI I NIELEŚNE
- OBSZARY, DLA KTÓRYCH GMINA ZAMIERZA SPORZĄDZIĆ ZMIANĘ PLANU MIEJSCOWEGO

KIERUNKI ZMIAN W PRZEZNACZENIU TERENÓW

- TERENY ZABUDOWY MIESZKANOWEJ JEDNORODZINNEJ
- TERENY ZABUDOWY MIESZKANOWEJ WIELORODZINNEJ
- TERENY ZABUDOWY ZAGRODOWEJ
- TERENY ZABUDOWY REKREACJI INDYWIDUALNEJ
- TERENY ZABUDOWY USŁUGOWEJ
- TERENY USŁUG SPORTU I REKREACJI
- TERENY OBIEKTÓW PRODUKCYJNYCH, SKŁADÓW I MAGAZYNÓW
- TERENY ZABUDOWY OBSŁUGI PRODUKCJI ROLNEJ
- TERENY ZIELENI URZĄDOWEJ
- TERENY CHENIARZY
- TERENY KOMUNIKACJI
- TERENY INFRASTRUKTURY TECHNICZNEJ
- TERENY LOKALIZACJI ELEKTROWNI WIAТРOWYCH O MOCY PRZEKRACZAJĄCEJ 500 kW
- TERENY LOKALIZACJI ELEKTROWNI FOTOWOLTAICZNYCH O MOCY PRZEKRACZAJĄCEJ 500 kW

OCHRONA I KSZTAŁTOWANIE ŚRODOWISKA PRZYRODNICZEGO

- TERENY LEŚNE
- TERENY PRZEZNACZONE DO ZALESIENIA
- TERENY TRWAŁYCH UŻYTKÓW ZIELONYCH, ZADRZEWIEN I ZAKRZEWIEN
- TERENY WÓD POWIERZCHNIOWYCH ŚRÓDLĄDOWYCH
- TERENY ROLNICZE WYŻSZYCH KLAS BONITACYJNYCH (II - III)
- TERENY ROLNICZE NIŻSZYCH KLAS BONITACYJNYCH (IV-V)
- UDOKUMENTOWANE ZŁOŻA KOPALIN
- OBSZARY SZCZEGÓLNEGO ZAGROŻENIA POWODZIĄ (p=10%)
- OBSZARY SZCZEGÓLNEGO ZAGROŻENIA POWODZIĄ (p=1%)
- OBSZARY ZAGROŻONE POWODZIĄ (p=0,2%)
- TERENY ZAGROŻONE RUCHAMI MASOWYMI ZIEMI

OCHRONA DZIEDZICTWA KULTUROWEGO

- OBIEKTY WPISANE DO REJESTRU ZABYTKÓW
- STREFY "0" OCHRONY ZEVIDENCJONOWANYCH STANÓWKÓW ARCHEOLOGICZNYCH

KIERUNKI ROZWOJU KOMUNIKACJI

- DRUGI POWIATOWE
- DRUGI GMINNE
- PLANOWANE ŚCIEŻKI ROZOWEROWE

KIERUNKI ROZWOJU INFRASTRUKTURY TECHNICZNEJ

- ISTNIEJĄCE LINE ELEKTROENERGETYCZNE WYSOKIEGO NAPIĘCIA 110 kV
- ISTNIEJĄCE LINE ELEKTROENERGETYCZNE ŚREDNIEGO NAPIĘCIA 15 kV
- PLANOWANA LIGNIA ELEKTROENERGETYCZNA ŚREDNIEGO NAPIĘCIA 15 kV
- STACJE TRANSFORMATOROWE
- ROPOCIĄG PRZESYŁOWY
- PLANOWANA STACJA POMP
- URĘCZA WÓD PODZIEMNYCH
- OCZYSZCZALNIA ŚCIEKÓW
- STACJE BAZOWE TELEFONII KOMÓRKOWEJ
- ELEKTROWNIE WIAТРOWE
- STREFY WYSOKOŚCIOWE ELEKTROWNI WIAТРOWYCH
- GRANICA OBSZARU OBJĘTEGO PLANEM